

長時間作用性局所麻酔剤
レボピバカイン塩酸塩注射剤
開封口 ←

25mg/10mL (0.25%)

高圧蒸気滅菌済み
プラスチック包装内は滅菌済みであるので使用時まで開封しないでください。

長時間作用性局所麻酔剤
レボピバカイン塩酸塩注射剤

劇 ポプスカイン®0.25%注シリンジ
25mg/10mL

禁 静 注

レボピバカイン塩酸塩注射剤
長時間作用性局所麻酔剤

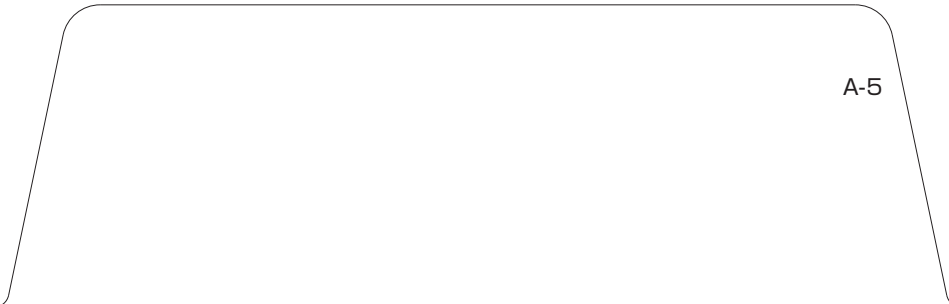
25mg/10mL (0.25%)

劇 ポプスカイン®0.25%注シリンジ
25mg/10mL

POPSCAINE 0.25% inj. syringe
25mg/10mL

禁 静 注

注意
本剤の投与により万一ショック様症状が起こった場合は、直ちに人工呼吸、酸素吸入を実施すること。



25mg/10mL (0.25%)

劇 ポプスカイン®0.25%注シリンジ
25mg/10mL

禁 静 注

注意—医師等の処方箋により
使用すること

【組成】1シリンジ(10mL)中
レボピバカイン塩酸塩 28.2mg
(レボピバカインとして 25mg)含有
【効能・効果】術後鎮痛、伝達麻酔
【貯法】室温保存

用法・用量、使用上の注意等詳細は
添付文書をご参照願います。



25mg/10mL (0.25%)

劇 ポプスカイン®0.25%注シリンジ
25mg/10mL

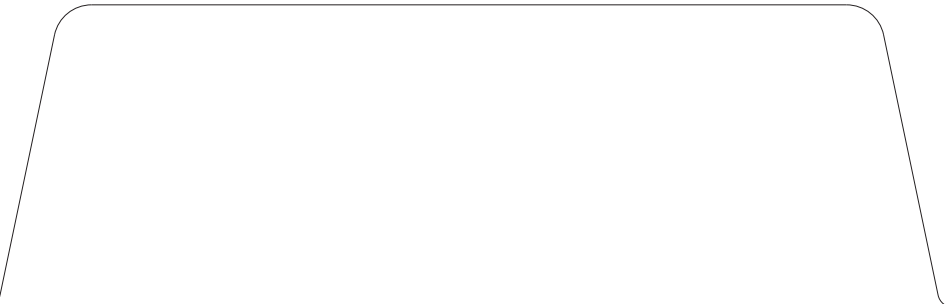
POPSCAINE 0.25% inj. syringe
25mg/10mL

禁 静 注

10mL×10シリンジ

高圧蒸気滅菌済み
プラスチック包装内は滅菌済みであるので使用時まで開封しないこと。

製造販売元
丸石製薬株式会社
大阪市鶴見区今津中2-4-2



25mg/10mL (0.25%)

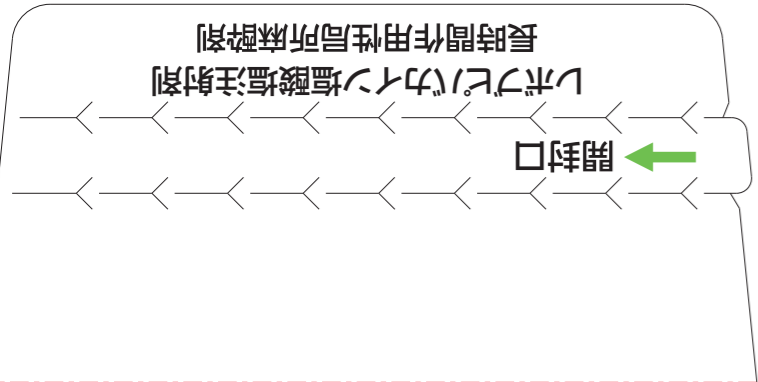
劇 ポプスカイン®0.25%注シリンジ
25mg/10mL

禁 静 注

包 装	10mL×10シリンジ
規制区分	劇薬・処方箋医薬品
貯 法	室温保存
製造番号	
使用期限	



高圧蒸気滅菌済み
プラスチック包装内は滅菌済みであるので使用時まで開封しないこと。



25mg/10mL (0.25%)

高圧蒸気滅菌済み
プラスチック包装内は滅菌済みであるので使用時まで開封しないこと

レボピバカイン塩酸塩注射剤
長時間作用性局所麻酔剤

劇 ポプスカイン®0.25%注シリンジ
25mg/10mL

禁 静 注

レボピバカイン塩酸塩注射剤
長時間作用性局所麻酔剤

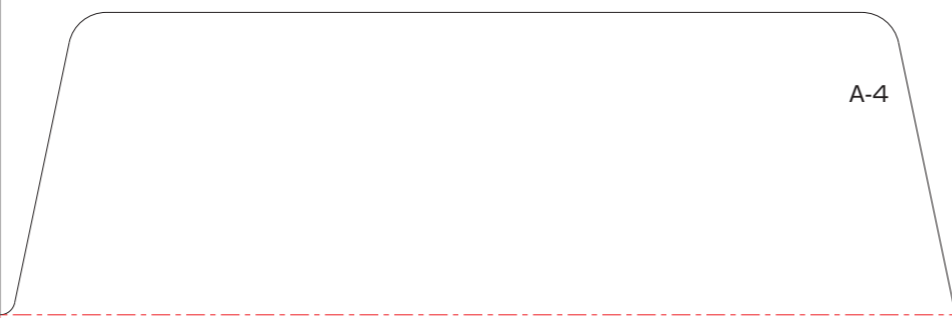
25mg/10mL (0.25%)

劇 ポプスカイン®0.25%注シリンジ
25mg/10mL

POPSCAINE 0.25% inj. syringe
25mg/10mL

禁 静 注

注 意
本剤の投与により万一ショック様症状が起こった場合は、直ちに人工呼吸、酸素吸入を実施すること。



25mg/10mL (0.25%)

劇 ポプスカイン®0.25%注シリンジ
25mg/10mL

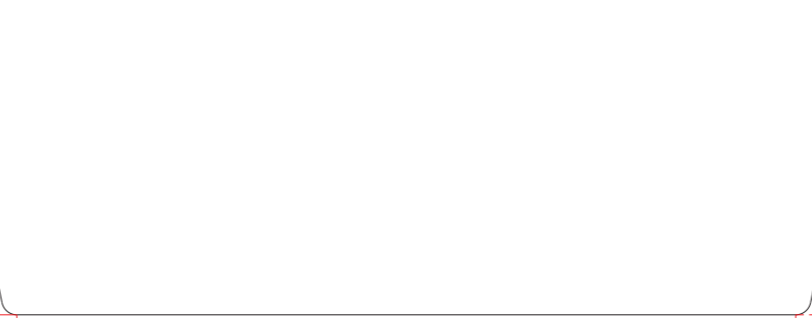


禁 静 注

注意—医師等の処方せんにより
使用すること

【組成】 1シリンジ(10mL)中
レボピバカイン塩酸塩 28.2mg
(レボピバカインとして 25mg)含有
【効能・効果】 術後鎮痛、伝達麻酔
【貯法】 室温保存

用法・用量、使用上の注意等詳細は
添付文書をご参照願います。



25mg/10mL (0.25%)

劇 ポプスカイン®0.25%注シリンジ
25mg/10mL

POPSCAINE 0.25% inj. syringe
25mg/10mL

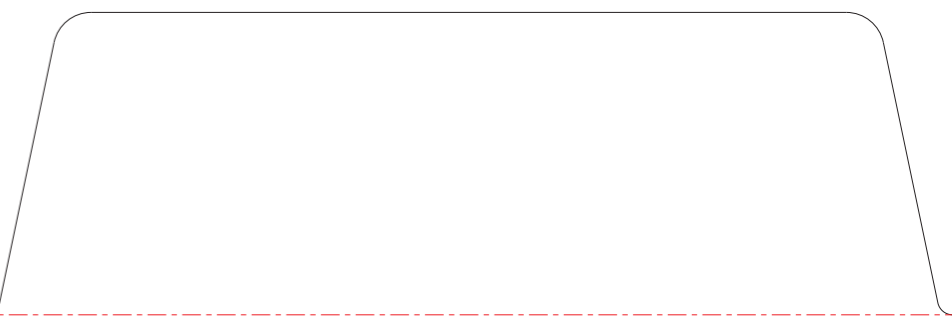


禁 静 注

10mL×10シリンジ

高圧蒸気滅菌済み
プラスチック包装内は滅菌済みであるので使用時まで開封しないこと。

製造販売元
丸石製薬株式会社
大阪市鶴見区今津中2-4-2



25mg/10mL (0.25%)

劇 ポプスカイン®0.25%注シリンジ
25mg/10mL



禁 静 注

包 装	10mL×10シリンジ
規制区分	劇薬・処方せん医薬品
貯 法	室温保存
製造番号	
使用期限	

JAN



高圧蒸気滅菌済み
プラスチック包装内は滅菌済みであるので使用時まで開封しないこと。

開封口▶

25mg/10mL

0.25%

禁 静 注

高圧蒸気滅菌済み

ブリスター包装内は滅菌済みである
ので使用時まで開封しないこと。

**劇 ポプスカイン0.25%注シリンジ
25mg/10mL**

 シリンジ
成形シート
台紙
ゴム：キャップ

出 産 地

【組成】 1シリンジ(10mL)中レボブピバカイン塩酸塩 28.2mg
(レボブピバカインとして 25mg)含有

【効能・効果】 術後鎮痛、伝達麻酔

【貯法】 室温保存



(01)04987211852238

注意—医師等の処方箋により使用すること
用法・用量、使用上の注意等詳細は添付文書
をご参照願います。

製造販売元

 **丸石製薬株式会社**

大阪市鶴見区今津中2-4-2

1D-2

◀ 開封口

製造番号

使用期限

1 2 3 4 5 6 7 8 9 10

0.25
%

劇 **ポプスカイン0.25%注**
シリンジ 25mg/10mL

【効能・効果】術後鎮痛、伝達麻酔

【組成】1シリンジ(10mL)中 レボピバカイン塩酸塩28.2mg
(レボピバカインとして25mg)含有

注意—医師等の処方箋により使用すること

用法・用量等詳細は添付
文書をご参照願います。

【貯法】室温保存
B-2

禁静注

25mg
/10mL

1 2 3 4 5 6 7 8 9 10

0.25
%

劇 **ポプスカイン0.25%注**
シリンジ 25mg/10mL



(01)04987211852238

製造販売元

Ⓡ **丸石製薬株式会社** 大阪市鶴見区今津中2-4-2