

ウエルフォーム® 正しい手指消毒の方法



1
ウエルフォームを約
1.2mL手掌にとります。
ポンプをゆっくり下まで
1回押します。



2
指先(爪の部分にも)
を液に浸します。



3
次に手掌によく塗り
広げます。



4
手背によく塗り広げます。指の間を交差させます。

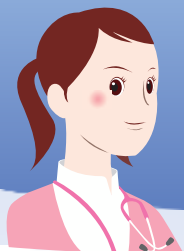


5
6
親指に塗り伸ばします。
乾燥後はこすらない
ようにします。



泡の速乾性手指消毒剤

ウエルフォーム
Welfoam



患者様・面会の皆様

泡の速乾性手指消毒剤です。

入室時や帰室時には、ご使用をお願いいたします。



上手に使うポイント

ポンプはゆっくり下まで押しきりましょう。

- ※ アルコールを含んでおりますので、皮膚に異常のある方は、ご使用をお控えください。
- ※ お子様及使用される際には、十分ご注意ください。